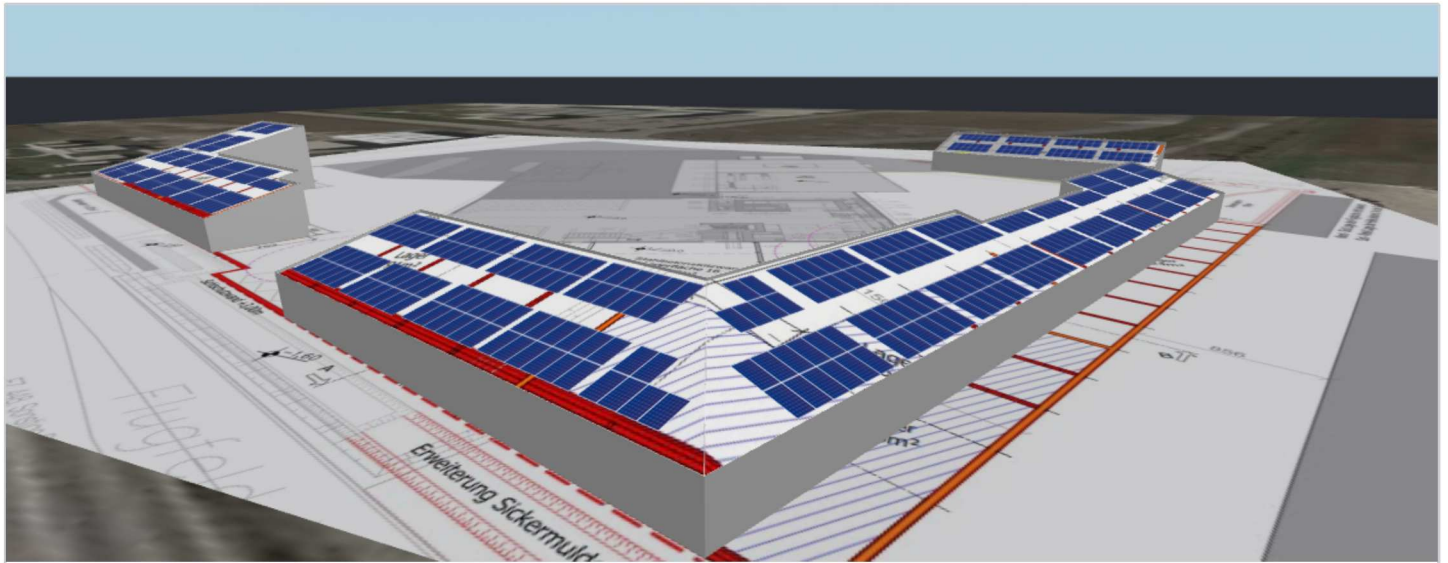


SKAPA - LAGERÜBERDACHUNG 201,75KWP

Etrichstraße 80, Kottlingbrunn, 2542, Austria | Anton Skalnik | 18. Feb. 2021



SYSTEM ÜBERBLICK

 628 PV-Module

 3 Wechselrichter

 319 Optimierer

SIMULATIONSERGEBNISSE



Installierte DC-Leistung

244,92 kWp



Max. Erreichte AC-Leistung

220,80 kW



Jährliche Energieerzeugung

285,99 MWh



Eingesparte CO2-Emissionen

24,31 t



Äquivalente Gepflanzte Bäume

1.117

SKAPA - LAGERÜBERDACHUNG 201,75KWP

Etrichstraße 80, Kottlingbrunn, 2542, Austria | Anton Skalnik | 18. Feb. 2021



MONATLICHER ENERGIEERTRAG (GESCHÄTZT)



Durch Leistungsreduzierung verlorene Energiemenge: 0%

PV-MODULE

# Module	Modell	Spitzenleistung	Montageart	Ausrichtung	Azimut	Neigung
214	JA Solar, JAM60S20-390/MR (1000V)	83,5 kWp			199°	15°
96	JA Solar, JAM60S20-390/MR (1000V)	37,4 kWp			198°	15°
102	JA Solar, JAM60S20-390/MR (1000V)	39,8 kWp			199°	15°
216	JA Solar, JAM60S20-390/MR (1000V)	84,2 kWp			116°	15°
Gesamt: 628		244,9 kWp				

STÜCKLISTE (BOM)

Artikel	Anzahl	Kosten	Gesamt
SE82.8K	2		